

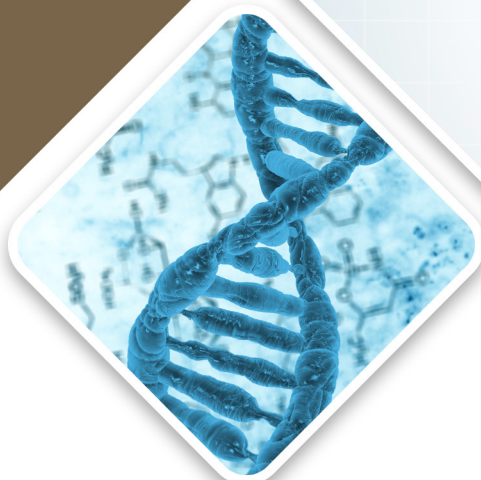


PROF. A. FRYDRYCH

**LARENS**

PEPTIDUM

**LARENS**  
PROFESSIONAL LINE



***Od přírody k vědě***  
*tam, kde začíná krása*



nature &  
science

# Bio Renew očima odborníků

## V KOSMETICKÉM SALÓNU



**Kosmetický salón  
Piękne Ciało  
ANNA ŚWIERNIAK  
Opole, Polsko**

Maska BIO Renew PRO Tissue Face Mask je absolutní revolucí ve světě masek.

Už samotná struktura látky masky a její napuštění velkým množstvím aktivních látek ji odlišuje od všech ostatních dostupných masek.

Účinek masky je cítit a vidět na pokožce od prvních okamžiků její aplikace. Moje zákaznice jsou nadšené, protože dokonce i po invazivních typech ošetření, jako je jehličková mezoterapie nebo mikrojehličková radiofrekvence, má použití masky Bio Renew velkolepé účinky - zklidnění, zmírnění podráždění a absolutní regenerace. Pleť je rozjasněná, svěží, zpevněná a zářící.

### Fenomenální účinky masky BIO RENEW PRO

- velmi intenzivně hydratuje
- rozjasňuje a osvěžuje pleť
- okamžitě zklidňuje a zmírňuje podráždění pleti i po intenzivním ošetření, jako je jehličková mezoterapie nebo mikrojehličková radiofrekvence
- změkčuje pokožku a dává výrazný pocit komfortu
- dává silný pocit napnuté a zpevněné pleti
- účinně vyhlazuje vrásky
- posiluje cévy a redukuje zarudnutí
- intenzivně regeneruje
- je ideální pro unavenou, vysušenou, šedou pleť s viditelnými známkami stárnutí



**Kosmetický salón  
SkinEvolution  
VERONIKA BAŘINOVÁ  
Velké Pavlovice,  
Česká republika**

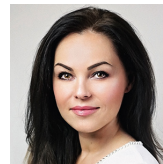
S novou maskou BIO Renew PRO Tissue Face Mask pracuji od prvního momentu, kdy mi byla představena a zamilovala jsem se do ní společně s první klientkou, která odcházela z mého salonu neskutečně nadšená. Důvodem byl silný efekt, který maska umí díky dokonale sestavené kompozici aktivních látek a díky materiálu, ze kterého je vyrobena.

Já jsem masku zakomponovala do luxusní 90ti minutové procedury.

Mám náročnou klientelu, která chce víc a víc a já udělám vše proto, aby se mé klientky nejenomže nenudily, ale abych zachovala stoupající tendenci prožitku z profesionálního ošetření a také aby viděly a cítily posuny na své pleti. Co Vám mohu já za sebe slíbit? Tato maska umí vyrazit dech svým silným efektem.

Pleť hloubkově hydratuje, čím drží déle efekt, vrásky změlčí a ty menší zlikviduje rychlostí světla, pleť projasní a vypne... vypnutí cítíte okamžitě.

Co považuji za absolutně skvostné, je to, že máme navazující domácí péči a masky pro domácí použití, díky kterým se efekt udrží a dokonce násobí. To znamená, že klientka se nemusí bát toho, že omlazená a krásnější bude jen na plánovanou akci či na pár dnů... odedávna už může mládnout napořád.



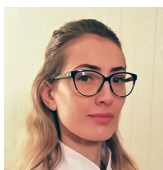
**Kosmetický salón  
Collagen Club  
LUCIA FRTÚSOVÁ  
Bratislava,  
Slovenská republika**

Jako profesionální kosmetička se mi do rukou denně dostávají novinky od různých firem. Přes obrovský přetlak kosmetiky na trhu, mě jen máloco dokáže opravdu zaujmout. Většina firem přichází na trh s průměrnými přípravky, od kterých můžete očekávat jen průměrné výsledky. Když jsem začala testovat novou masku od LARENS PROFESSIONAL - BIO Renew PRO Tissue Face Mask, byla jsem "pozitivně šokovaná". Společně s mými klientkami jsme po její aplikaci v mém úžasu pozorovaly výsledek na jejich pleti. Tak viditelné omlazení a vyhlazení vrásek za 20 minut jsem ještě neviděla.

Ošetření s maskou BIO Renew PRO Vás jako kosmetičku posune na zcela jiný LEVEL a vaše klientky budou určité nadšené. Za mě se jedná o špičkový produkt, který padne každé ženě a bude každou ženou (i mužem) milován a pravidelně používán pro svou špičkovou výkonnost.



## FARMACEUTKA



**KATARZYNA ADAMIAK  
Mgr. farmacie**

Komplexy použité v maskách BIO Renew Tissue Face Mask a BIO Renew PRO Tissue Face Mask obsahují aktivní složky, které působí v mnoha směrech. Díky tomu můžeme poskytnout péči velmi náročným pletím.

Efekty viditelné pouhým okem jsou především výsledkem působení růstových faktorů a peptidů, které jsou specializovány na regenerační procesy.

Regenerace se uskutečňuje na úrovni buňky, což můžeme pozorovat jako dlouhodobý efekt. Vitamínovo-peptidový koktejl posiluje pokožku a hloubkově ji vyživuje. Intenzivní hydratace pleti, zlepšení její pružnosti a regeneračních schopností bylo potvrzeno výzkumem. Po aplikaci masky se na pokožce tvoří ochranný film, který vytváří prostor pro působení složek všech komplexů a tím optimalizuje jejich účinky, ale také pleť liftinguje.

Maska BIO Renew PRO Tissue Face Mask projektovaná jako součást profesionální procedury v kosmetickém salónu představuje základní kůru. Maska BIO Renew Tissue Face Mask je jejím doplňkem a je vhodná pro domácí použití.

Adekvátní konzistence a textura obou druhů textilie masek umožňuje maximální vstřebání složek esenciálních pro pleť a díky tomu ji dodá energii na dlouhou dobu.

## KOSMETOLOŽKA



**ELŻBIETA OBCZASIAK  
Mgr. kosmetologie**

BIO Renew PRO Tissue Face Mask je peptidovou procedurou pro zralou pleť, která potřebuje omlazení a revitalizaci.

Hlavní aktivní složky: BIO-Placenta s růstovými faktory, Biopeptide Complex s peptidy rybího kolagenu a také oligopeptidy a oligosacharidy stimulují buněčnou obnovu v hlubších vrstvách kůže i pokožky. Indikací pro ošetření je zralá pleť s příznaky stárnutí, ochablými konturami tváře, mimickými vráskami a pokleslým víčkem.

Efekty po 1 ošetření:

- Zřetelné zlepšení tónu pleti a rozjasnění pokožky
- Hydratace a viditelné omlazení
- Regenerace díky stimulaci syntézy kolagenu a elastinu nezávisle na věku, vyhlazení vrásek
- Zlepšení kontur tváře
- Lepší napnutí a pružnost pleti
- Hloubková hydratace a působení proti transepidermální ztrátě vody (TEWL)
- Skvělé omlazující efekty kolem očí

Před ošetřením můžeme aplikovat kyselinový nebo enzymatický peeling. Taktó vyčištěná pleť, z níž jsou odstraněny vyschlé buňky, snadněji vstřebá aktivní složky masky. Velmi důležitá je to, že BIO Renew nejenže nedráždí pokožku, ale zmírňuje záněty.

Pro posílení efektu doporučuji doplnit proceduru preparáty Biopeptide Spray PRO, Biopeptide Active Coctail PRO a Syn Ake & More PRO (výjimečný přípravek na oční okolí a mimické vrásky).

Pozorují, že pravidelné používání masky BIO Renew PRO, tzn. jednou za 4-5 týdnů, společně s aplikací masky BIO Renew (pro domácí použití) jednou za týden viditelně zlepšuje kondici pokožky u klientek.

Moje rada? Použití masky BIO Renew je skvělá zkrášlující procedura, je zárukou bleskového WOW efektu před společenskou akcí.

# Bioaktivní koktejl

synergie působení aktivních složek a látek, které jsou v nich obsaženy

## BIO-PLACENTA COMPLEX

RŮSTOVÉ FAKTORY  
L-GLUTAMIN  
VITAMÍN B9  
OLIGOPEPTIDY  
POLYPEPTIDY  
Kyselina HYALURONOVÁ

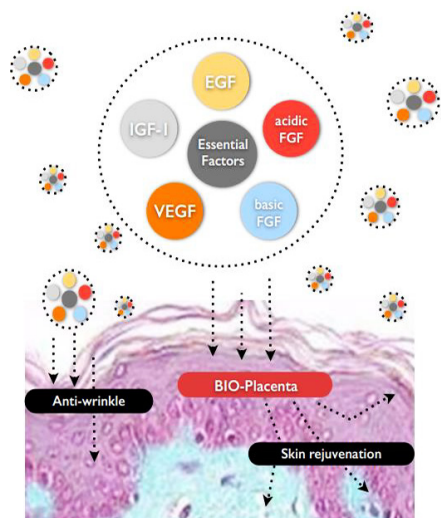
### Růstové faktory

#### Co je to?

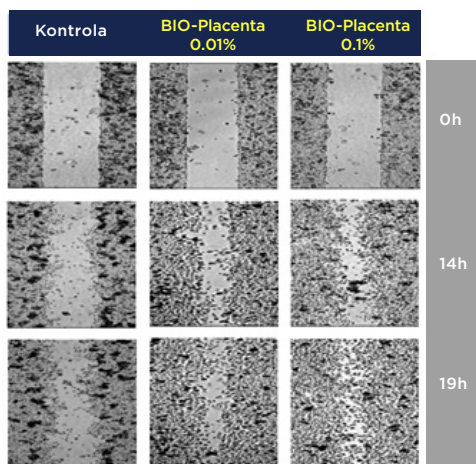
Z chemického hlediska to jsou polypeptidy - bílkoviny složené ze sekvence aminokyselin.

#### Jak působí?

Především **aktivují syntézu DNA**. Prostřednictvím **aktivace syntézy DNA se buňky začínají množit**. Množení buněk dále způsobuje vyplnění deficitů v kůži i vyhlazení a odstranění vrásek. Nově vzniklé buňky a cévy navíc **umožňují lepší průtok živin a kyslíku, čímž se urychlí regenerační procesy**. Růstové faktory aktivují také syntézu fibroblastů, díky tomu nastává zvýšení tvorby kolagenu - pokožka je pružnější a pevnější. Přispívají také k výměně poškozených buněk za nové. Dá se tedy říci, že naše pokožka dostane nový život.

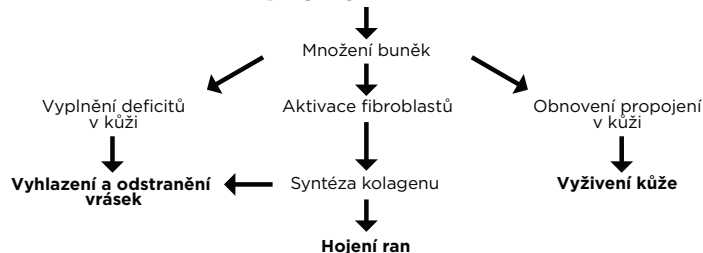


- \* EGF - epidermální růstový faktor
- \* IGF-1 - inzulínu podobný růstový faktor
- \* a a bFGF - základní růstový faktor fibroblastů v zásaditém a kyselém mediu
- \* VEGF - vaskulární endoteliální růstový faktor



Zlepšení regeneračních schopností kůže po použití různých koncentrací extraktu Bio-Placenta, který obsahuje růstové faktory.

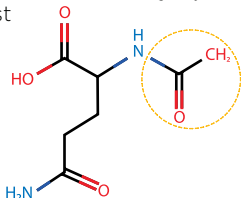
#### AKTIVACE SYNTÉZY DNA



### L-glutamin

#### Co je to?

L-glutamin je aminokyselina. V komplexu je obsažena v acetylované formě, která zvyšuje odolnost a biodostupnost molekuly.



Molekula L-glutaminu po strukturální modifikaci

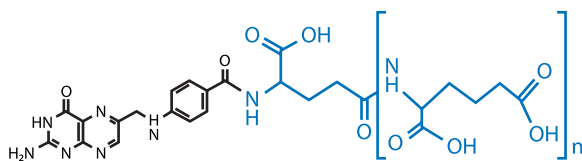
#### Jak působí?

Posiluje bariéru pokožky před ztrátou hydratace a udržuje ji **optimálně hydratovanou** po dlouhou dobu. **Kůže je měkká** a příjemná na dotek. **Zvyšuje pružnost pokožky** a chrání ji před vnějšími vlivy, kterým je kůže denně vystavena.

### Vitamín B9

#### Co je to?

Je to strukturálně modifikovaná molekula kyseliny listové. Tato forma molekuly zvyšuje její stabilitu a zajišťuje efektivnost účinků.



Molekula kyseliny listové po strukturální modifikaci

#### Jak působí?

Vitamín B9 (kyselina listová) je nezbytný pro **správné dělení buněk**, podílí se na syntéze DNA a jeho nedostatek v organismu může mít za následek zpomalení růstu tkáně. Posiluje tedy působení růstových faktorů.

## Oligo- a polypeptidy

### Co je to?

Jsou to bílkoviny, které se od sebe liší délkou aminokyselinového řetězce.

### Jak působí?

Bílkoviny stimulují syntézu kolagenu a elastinu a tím zlepšují hustotu a pevnost kůže. Díky schopnosti modulovat svalovou kontrakci v obličejí **minimalizují tvorbu mimických vrásek**.

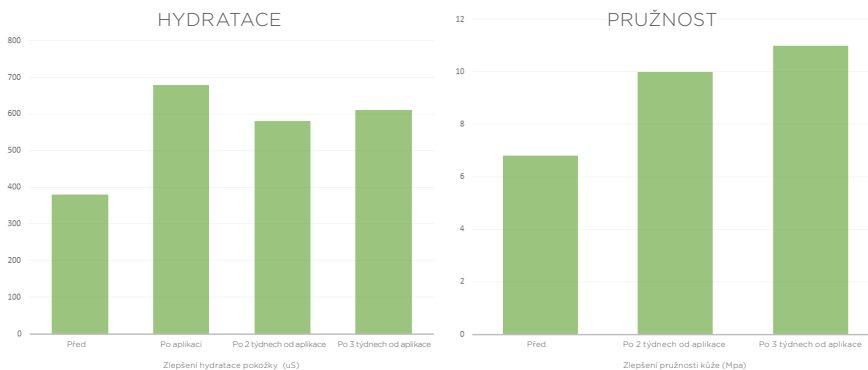
## Kyselina hyaluronová

### Co je to?

Je to polysacharid ze skupiny glykozoaminoglykanů.

### Jak působí?

Intenzivně **hydratuje**. Má schopnost vázat velké množství vody: jedna molekula kyseliny dokáže na sebe navázat až 250 molekul vody. Je silným antioxidantem. Vychytává volné radikály a tím působí **proti stárnutí**. Vyplňuje mezibuněčný prostor a díky tomu usnadňuje látkovou výměnu mezi buňkami - **vyživuje**. Inicjuje také proces epitelizace: má **regenerační účinek**.



Grafy znázorňují výsledky výzkumu zlepšení hydratace a pružnosti kůže po aplikaci BIO Placenty, který byl proveden pomocí přístroje Cortex Technology Dermalab.

Ihned po aplikaci BIO Placenty se hydratace zlepšila o **83%**, po 2 týdnech o 50%, a po měsíci o **64%**. Pružnost kůže se zvýšila o 32% po 2 týdnech, a po 4 týdnech o **47%**.

zdroj: [http://labio.kr/?lang=US&tpf=board/view&board\\_code=4&code=36](http://labio.kr/?lang=US&tpf=board/view&board_code=4&code=36)

## BIOPEPTIDE COMPLEX



KOLAGEN I:  $\alpha 1$ ,  $\alpha 2$ ,  $\alpha 3$  / KOLAGEN IV  $\alpha 1$  / KOLAGEN VI  $\alpha 3$  / KOLAGEN VII / PROKOLAGEN VIII  $\alpha 2$  / DEKORIN / LUMIKAN / HISTON: H2A, H2B, H4 / AMINOKYSELINY

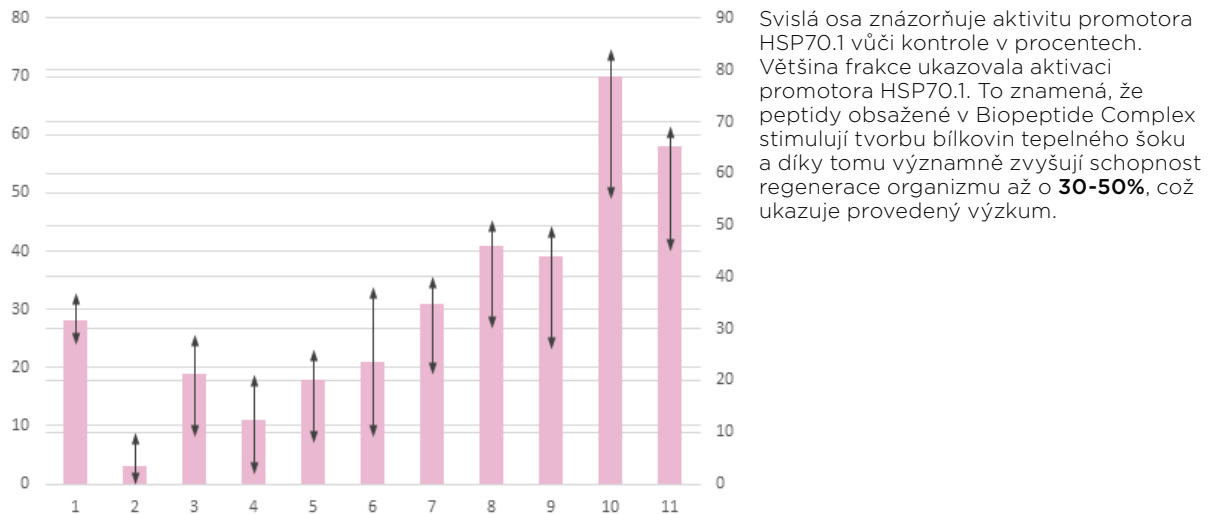
### Co to jsou bioaktivní rybí peptidy?

Jsou to bílkoviny přírodního původu (z rybích kůží), které zjistí, jaké jsou potřeby organismu v daném okamžiku. V Biopeptide Complex se nacházejí nejčastěji řetězce složené ze 7 až 29 aminokyselin.

### Jak působí bioaktivní rybí peptidy?

V závislosti na jejich struktuře plní různé funkce v organismu: **signální, uvolňující, transportní**. Jak potvrzuje výzkum, peptidy obsažené v Biopeptide Complex mají přímou souvislost se zvyšováním aktivity **bílkovin tepelného šoku HSP, známých také jako stresové proteiny**. Tyto bílkoviny jsou přirozeně přítomny v organismu a jsou aktivovány v situacích pro ně stresogenních jako je: zánět, přerušování kožní kontinuity, omrzliny nebo popáleniny. Díky tomu se kůže regeneruje mnohem rychleji.

Hladina aktivace promotora lidského genu HSP70.1 pod vlivem kolagenových peptidů pocházejících z kůže tolstolobika bílého.



Svislá osa znázorňuje aktivitu promotora HSP70.1 vůči kontrole v procentech. Většina frakce ukazovala aktivaci promotora HSP70.1. To znamená, že peptidy obsažené v Biopeptide Complex stimulují tvorbu bílkovin tepelného šoku a díky tomu významně zvyšují schopnost regenerace organismu až o **30-50%**, což ukazuje provedený výzkum.

Použitá literatura: *Wpływ peptydów ze skóry tołpygi na aktywność promotorów transkrypcji genów VEGF i HSP70.1*. D. Wojtkowiak, J. Piechowicz, J. Grzenkowicz-Wydra, S. Wosiński, A. Frydrychowski. Gdański Uniwersytet Medyczny, Gdyńskie Centrum Innowacji, Uniwersytet Technologiczny w Poznaniu.

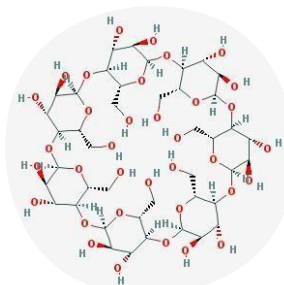
## PHYTODERMINA LIFTING COMPLEX { HYDROXYPROPYL-β -CYKLODEXTRIN

### Co je to?

Není to nic jiného než polysacharid s cyklickou strukturou. V tomto komplexu se nachází v podobě koncentrovaného 3-5% roztoku.

### Jak působí?

Vytváří uzavřený prostor pro složky všech komplexů obsažených v masce a tímto jim zajišťuje optimální podmínky pro působení. Především **vytváří na pokožce specifický film**, což umožňuje složkám proniknout hluboko do kůže a optimalizovat jejich účinky. Navíc upravuje strukturu pokožky: vyplňuje její deficity, díky tomu **působí proti vráskám**, vyhlazuje a chrání před škodlivým působením vnějších faktorů, kterému je naše pleť denně vystavena. Navíc stavba molekuly cyklodextrinu zvyšuje rozpustnost složek různého chemického charakteru a tímto optimalizuje jejich působení a zvyšuje jejich odolnost v kosmeceutiku.



Molekula cyklodextrinu

**Fenomén působení masky BIO Renew PRO Tissue Face Mask je založen na synergii účinků složek všech komplexů, avšak Phytodermina jim navíc vytváří ideální podmínky pro působení a chrání pokožku.**

## Látka masky

Velký význam má látka, z které je maska vyrobená. Je důležitá jak z hlediska použití, efektivity masky, tak z pohledu ekologie. Většina látkových masek je vyráběna ze syntetické netkané textilie tzv. non-woven, která je schopna uvolnit emulzi masky do pokožky nejvýše ve 40%, a která pochází z PET nebo PE (ze stejných materiálů, které se používají k výrobě plastových lahví na vodu nebo Coca-Colu).

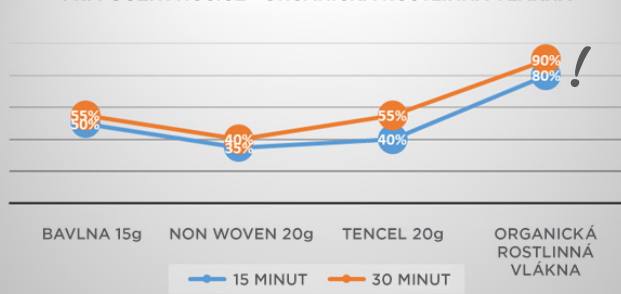
Látka masky BIO Renew verze PRO, pro kosmetické salóny, je složena z **organických rostlinných vláken, která pocházejí z certifikovaného, ekologického zemědělství**. Tato vlákna zaručují vysokou hladinu uvolňování látek obsažených v komplexech - **více než 80%**. Vazba rostlinných vláken je hustě protkaná, a díky tomu je ideálním nosičem hmoty přípravku. Přípravek tak může proniknout hluboko do struktury kůže. Příjemná textura, adekvátní z pohledu hmotnosti, umožňuje snadnou aplikaci masky a optimalizuje její účinky.

Maska BIO Renew pro domácí použití je z **rostlinného nano-hedvábí s hladinou uvolňování vyšší než 75%**. Díky tekutým vláknům je látka stále měkká a perfektně se přizpůsobuje pleti.

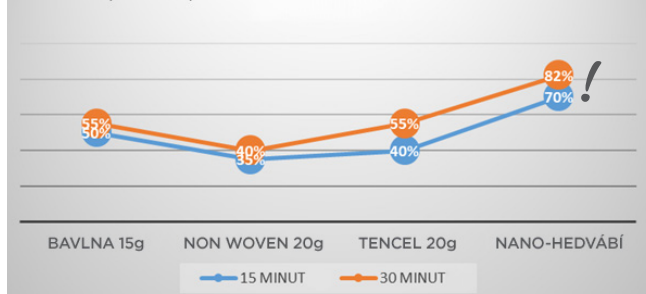


Látky masek jsou antialergické a propouštějí vzduch. Díky tomu pleť dýchá po celou dobu ošetření. Vlákna jsou **100% biodegradovatelná** a tímto příznivě životnímu prostředí. Získávaná manuálními metodami, bez krutosti vůči zvířatům.

TRANSDERMÁLNÍ VSTŘEBÁVÁNÍ HMOTY PŘÍPRAVKU (GEL) PŘI POUŽITÍ NOSIČE - ORGANICKÁ ROSTLINNÁ VLÁKNA



TRANSDERMÁLNÍ VSTŘEBÁVÁNÍ HMOTY PŘÍPRAVKU (EMULZE) PŘI POUŽITÍ NOSIČE - NANO-HEDVÁBÍ



# Bleskově a dlouhodobě

efekty působení masky v čase

## BLESKOVÉ ÚČINKY

20 min.

### 1. ETAPA

Po 20 minutách aplikace

Okamžité účinky: hydratace, vyhlazení a liftingový efekt, díky vitamínovo-peptidovému koktejlu z aktivních složek obsažených v komplexech.

- ✓ HYDRATACE
- ✓ LIFTING
- ✓ VYHLAZENÍ

## JEŠTĚ LEPŠÍ ÚČINKY

3 dny

### 2. ETAPA

cca 3 dny po aplikaci

Růstové faktory z BIO-Placenta Complex nepřetržitě pracují na regeneraci poškozené kůže. **Senzační efekty můžeme pozorovat už po 14 hodinách od aplikace (testy in vivo).** Po 3 dnech od aplikace masky regenerační procesy masky, které jsou navíc posílené působením peptidů obsažených v Biopeptide Complex, zlepšují významně stav pleti, což lze vidět pouhým okem

## DLOUHODOBÁ REGENERACE

7 dnů

### 3. ETAPA

7 a více dnů po aplikaci

V prvních hodinách a dnech po aplikaci se složky masky zabývají již existujícím poškozením kůže. Víme, že pleť je denně vystavena poškozením na úrovni buněk. **Díky přítomnosti růstových faktorů a ostatních aktivních složek vstřebaných z masky se kůže regeneruje rozhodně rychleji a efektivněji.** Z delší perspektivy se jedná o dlouhodobou podporu přirozené buněčné obnovy kůže.

Efektivnost působení navíc zajišťuje Phytodermina Lifting Complex, který **vytváří na pleti specifický film. Umožňuje složkám proniknout hluboko do struktury kůže a současně ji chrání před škodlivými vnějšími vlivy.** Kromě toho pleť vyhlazuje a liftinguje. Pro udržení efektů získaných během kúry je třeba ji opakovat jednou za měsíc. To nám umožní radovat se z krásné, zdravé pleti každý den.

intenzivní regenerace

„BIORENEWATION“  
SPOJENÍ PŘÍRODY A BIOTECHNOLOGIE  
XXI. STOLETÍ

vědecky prozkoumané a potvrzené

senzační efekty

#### POUŽITA LITERATURA:

- Wpływ peptydów ze skóry tołpygi na aktywność promotorów transkrypcji genów VEGF i HSP70.1. D. Wojtkowiak, J. Piechowicz, J. Grzenkowicz- Wydra, S. Wosiński, A. Frydrychowski. Gdański Uniwersytet Medyczny, Gdynskie Centrum Innowacji, Uniwersytet Technologiczny w Poznaniu.
- Hydroxypropyl-β-cyclodextrin-containing hydrogel enhances skin formononetin permeation/retention. Dias, P.H., Scopel, M., Martiny, S., Bianchi, S.E., Bassani, V.L., Zuanazzi, J.A.S. Journal of Pharmacy and Pharmacology, 2018, 70(7), 865-873
- EGF/vitamin E acetate-cyclodextrin liposome as well as preparation method, use method and application thereof. Chai, Y., Huang, H. CN107789207, 2018
- Novel cosmeceuticals from plants—An industry guided review. Charles Dorni, A.I., Amalraj, A., Gopi, S., Varma, K., Anjana, S.N. Journal of Applied Research on Medicinal and Aromatic Plants, 2017, 7, 1-26
- Protective effects of skin permeable epidermal and fibroblast growth factor against ultraviolet-induced skin damage and human skin wrinkles. An JJ1, Eum WS, Kwon HS, Koh JS, Lee SY, Baek JH, Cho YJ, Kim DW, Han KH, Park J, Jang SH, Choi SY.
- Fibrin as a Tissue Adhesive and Scaffold with an Angiogenic Agent (FGF-1) to Enhance Burn Graft Healing In Vivo and Clinically. Feldman DS1, Osborne S2
- Multifunctional Delivery Nanosystems Formed by Degradable Antibacterial Poly(Aspartic Acid) Derivatives for Infected Skin Defect Therapy. Song HQ1, Shao MY1, Li Y1, Ding XJ1, Xu FJ1
- Tissue Engineered Skin Substitutes. Goodarzi P1, Falahzadeh K2, Nematizadeh M2, Farazandeh P2, Payab M3, Larjani B4, Tayanloo Beik A5, Arjmand B6.
- Preparation and characterization of nanoparticles from quaternized cyclodextrin-grafted chitosan associated with hyaluronic acid for cosmetics. Sakulwech, S., Lourith, N., Ruktanonchai, U., Kanlayavattanukul, M. Asian Journal of Pharmaceutical Sciences, 2018, 13(5), 498-504
- Skincare rich-hydrogen water composition and production process and application thereof to cosmetics. Zhang Y. CN108143659, 2018
- Camellia oleifera component based body lotion and preparation method thereof. Wu, S., Song, B., Liu, R. CN106667837, 2017
- Natural plant beauty cosmetics. Liu, Y. CN106361639, 2017
- Delivery systems for cosmetics - From manufacturing to the skin of natural antioxidants. Costa, R., Santos, L. Powder Technology, 2017, 322, 402-416
- Peptydy i białka Lupo M.P., Draelos Z.D., Kosmeceutyki, Wyd. Medyczne Urban & Partner Wrocław 2005.
- Peptydy jako nowe syntetyczne składniki preparatów kosmetycznych. Olejnik A., Nowak I., Receptory molekularne-właściwości i zastosowanie, pod redakcją G. Schroedera, Cursiva 2009, 105 - 121
- Przyszłość peptydów Pyziot L., Les Nouvelles Esthétiques (1)2007
- Bioactive peptides: signaling the future Fields K., Falla T., J., Rodan K., Bush L, Journal of Cosmetic Dermatology, (8)2009.

# Efekty působení masky



Před

Po

**Věk:** 60

**Pleť:** Suchá

Ošetření pomocí neinvazivního obličejového liftingu při použití přípravků Larens Professional:

1. Aha Face Peeling Pro
2. Ošetření pomocí radiofrekvence (elektromagnetické záření s frekvencí rádiových vln způsobujících tepelný efekt v tkáních)
3. Biopeptide Spray Pro
4. Biopeptide Active Cocktail Pro
5. Syn Ake Eye & More Pro
6. **BIO Renew PRO Tissue Face Mask**
7. Larens GLA Face Cream

**Efekty:** okamžité omlazení obličeje a trvalé zpevnění pokožky, vyhlazení vrásek a nedokonalostí pleti, viditelné snížení podílu tuku.

**Důležité:** neinvazivní metoda - žádná doba k zotavení po ošetření; krátký čas potřebný na ošetření - možnost absolvovat kdykoliv během dne; pro klienta velmi příjemná procedura.

**Kosmetický salón Collagen Club, Bratislava**



Před



Po 20 minutách aplikace Bio Renew Tissue Face Mask



Po 3 dnech od aplikace

**Věk:** 40+

**Pleť:** Vysušená, výrazné rýhy na čele, oslabena opalováním

Použití přípravky Larens pro domácí použití:

1. Enzymatic Peeling
2. **BIO Renew PRO Tissue Face Mask**

**Efekty:** výrazné změkčení rýh na čele, rozjasnění tónu pleti, vyhlazení; další zlepšení pleti po 3 dnech od aplikace.



Po

**Věk:** 60+

**Pleť:** Pokožka hrubá, tvoří se rýhy

Použití přípravky Larens Professional Line:

1. Face Toner PRO
2. Face Milk PRO
3. Biopeptide Spray PRO
4. **BIO Renew PRO Tissue Face Mask**
5. Lifting Cream Mask PRO

**Efekty:** Výrazné změkčení rýh, intenzivní hydratace pokožky, lifting podbradku

**La Déesse Beauty & Wellness, Gdynia**



Pokožka po ošetření jehličkovou mezoterapií, viditelné podráždění po tomto zákroku



Pokožka po masce Larens BIO Renew PRO Tissue Face Mask

**Věk:** 45+

**Pleť:** suchá, šedá, velmi citlivá, jemná

Použití přípravky Larens Professional Line:

1. Face Milk PRO
2. Face Toner PRO
3. Aha Face Peeling PRO
4. Biopeptide Spray PRO
5. **BIO Renew PRO Tissue Face Mask**
6. Lifting Cream Mask PRO

Provedeno ošetření jehličkovou mezoterapií.

**Efekty:** výrazné zmírnění podráždění kůže, vzniklého následkem jehličkové mezoterapie. Po cca 2 hodinách od ošetření stopy po jehličkách zmizely úplně. Pleť byla ztíšená a silně hydratovaná.

**La Déesse Beauty & Wellness, Gdynia**

Během a po ošetření Rfrax. (fot. 1 i 2)



Během a po aplikaci BIO Renew PRO (fot. 3 i 4)

**Věk:** 40+

**Pleť:** normální, s tendencí k citlivosti

Použitá ošetření a přípravky Larens Professional Line:

1. Ošetření Rfrax (mikrojehličková radiofrekvence)
2. Biopeptide Spray Pro
3. **BIO Renew PRO Tissue Face Mask**

**Efekty:** Ztíšení, uklidnění pleti, zmírnění zarudnutí po dřívějším ošetření Rfrax, okamžité napnutí, lifting pokožky, vyhlazení vrásek.

**Kosmetický salón Piękne Ciało, Opole**





# "INOVACE LNE 2019"

OCENĚNÍ v rámci 39. kongresu a veletrhů

*Les Nouvelles Esthetiques*

## REVOLUČNÍ LÁTKOVÉ MASKY

- ALTERNATIVA NEBO DOPLŇK K INVAZIVNÍMU OŠETŘENÍ V KOSMETICKÉM SALÓNU
- BEZKONKURENČNÍ A UNIKÁTNÍ LÁTKOVÁ MASKA NA TRHU
- ZARUČENÝ EFEKT PO 20 MINUTÁCH APLIKACE



POKROČILÁ BIOTECHNOLOGIE 21. STOLETÍ  
PATENTOVANÉ AKTIVNÍ SLOŽKY, UNIKÁTNÍ NA TRHU



- BIOPEPTIDE COMPLEX - BIOAKTIVNÍ PEPTIDY RYBÍHO KOLAGENU
- BIO PLACENTA - BIOAKTIVNÍ RŮSTOVÉ FAKTORY Z ROSTLINNÉ PLACENTY
- PHYTODERMINA LIFTING® - LIFTUJÍCÍ OLIGOSACHARIDY

VÍCE NEŽ  
**20** AKTIVNÍCH  
LÁTEK

## BIORENEW PRO TISSUE FACE MASK



pro použití v kosmetických  
salónech

## BIORENEW TISSUE FACE MASK



pro domácí použití



5 903240 635863



mnohokrát oceněná značka

Odkrycie Roku 2018

LARENS  
PROFESSIONAL LINE

www wellu.eu

f wellugroup

o wellu\_group

PROF. A. FRYDRYCH  
**LARENS**  
PEPTIDUM

HEALTH | BEAUTY | BUSINESS | LIFESTYLE