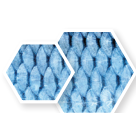


PEPTIDE *Holistic* DRINK

Vnímání lidského organismu jako nedělitelného celku, jehož jednotlivé prvky se vzájemně ovlivňují a o jehož rovnováhu je třeba se starat – to je **základ holistického přístupu ke zdraví**. Podle jeho principů je třeba věnovat péči celému organismu, a neomezovat se jen na to, že budeme reagovat pouze na oslabení jeho konkrétních součástí.

Peptide Holistic Drink vyváženým způsobem podporuje fungování organismu v souladu s holistickým přístupem. Představuje **bezkonkurenční zdroj aminokyselin a peptidů rybího kolagenu** 100% přírodního původu v nejlépe vstřebatelné podobě, s prokázanými regeneračními, energizujícími a antioxidačními účinky. Přítomnost synergicky spolupůsobícího **vitamínu C z aceroly** a **křemíku z bambusu** ve vysoké koncentraci, podporuje účinky aminokyselin. **Kurkumin** společně s **piperinem**, jenž posiluje jeho účinek, je látka známá svými protizánětlivými účinky, mimořádně důležitými v rámci prevence vzniku nádorů.

Peptide Holistic Drink je unikátní, kompletní kompozice, vyvinutá pro každodenní podporu zdraví celé rodiny.



BIOPEPTIDE COMPLEX



ACEROLA



KURKUMIN Z KURKUMY



ZÁZVOR



SÍPKY



BAMBUS



PIPERIN
Z ČERNÉHO PEPRÉ



- ✓ BIOAKTIVNÍ PEPTIDY RYBÍHO KOLAGENU V BIOPEPTIDE COMPLEX
- ✓ PATENTOVANÁ, JEDINEČNÁ METODA EXTRAKCE
- ✓ SYNERGIE ÚČINKŮ 7 SLOŽEK
- ✓ 100% PŘÍRODNÍ, VYSOCE KONCENTROVANÉ VÝTAŽKY

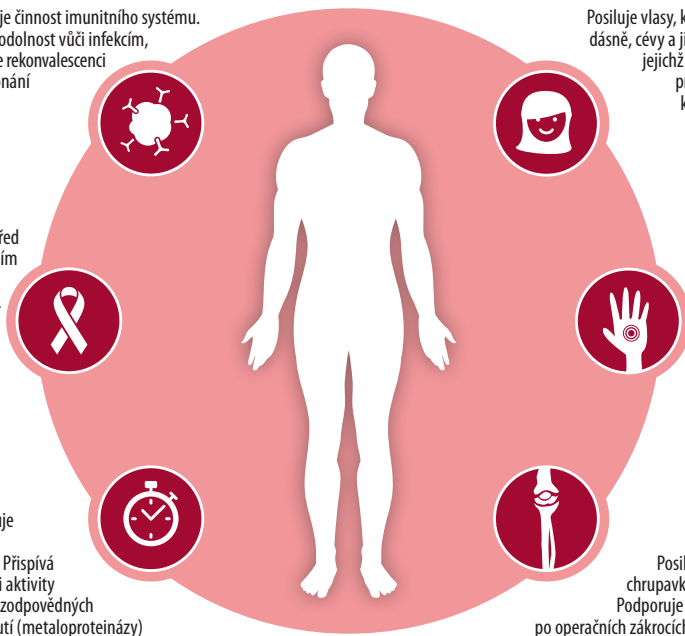
PEPTIDE *Holistic* DRINK

Aktivní složky a jejich účinky

Podporuje činnost imunitního systému. Posiluje odolnost vůči infekcím, urychluje rekonvalescenci po překonané nemoci

Chrání před působením volných radikálů. Pomáhá předcházet vzniku nádorů

Zpomaluje procesy stárnutí. Přispívá k redukcii aktivity enzymů zodpovědných za stárnutí (metaloproteinázy)



Posiluje vlasy, kůži, nehty, dásně, cévy a jiné orgány, jejichž stavebním prvkem jsou kolagenové bílkoviny

Má antibakteriální, protizánětlivé a analgetické účinky

Posiluje kostru, chrupavky a klouby. Podporuje regeneraci po operačních zákrocích a úrazech

BIOPEPTIDE COMPLEX

Roztok z rybích kůží, který obsahuje celou řadu aminokyselin, peptidy rybiho kolagenu a peptidy dekorinů, lumikanů a histonů. Komplex koncentrovaných biopeptidů získávaných z kůží vybraných druhů sladkovodních ryb představuje zdroj velmi dobře absorbovatelných (dokonce na 98%) aminokyselin nezbytných k obnově proteinů v těle a kůži, jako jsou např. kolagen a elastin. Mají regenerační, protizánětlivé a analgetické účinky. Zpomalují procesy stárnutí, zlepšují imunitu.

VÝTAŽEK ZE ŠÍPKŮ STANDARDIZOVANÝ NA 70% VITAMÍNU C

Šípky (*Rosa canina*) – jeden z nejbohatších zdrojů vitamínu C, který se účastní biosyntézy kolagenu. Již jeden až tři plody mohou pokrýt denní potřebu tohoto vitamínu u dospělého člověka. Je bohatým zdrojem flavonoidů, antokyanů, pektinů a organických kyselin, které mají vliv na zvýšení absorpce, zintenzivnění účinků a ochranu před rozkladem vitamínu C obsaženého v rostlinném extraktu. Koncentrát z plodů šípky se vyznačuje vysokou antioxidantní aktivitou, podporuje odolnost organismu při slabosti, únavě, stresu. Posiluje stěny cév.

VÝTAŽEK Z ACEROLY STANDARDIZOVANÝ NA 25% VITAMÍNU C

Acerola (*Malpighia glabra L.*) je bohatý zdroj přírodního vitamínu C spolu se synergijsky spolupůsobícími bioflavonoidy. Vitamin C, který se účastní biosyntézy kolagenu, má nemalý vliv na stav kůže: zvyšuje její hustotu, stimuluje prokrvení, zesvětluje pigmentové skvrny, zpomaluje procesy stárnutí. Významně urychluje hojení ran, pomáhá odstranit akné u dospělých.

VÝTAŽEK Z BAMBUSU STANDARDIZOVANÝ NA 70% KŘEMÍKU

Bambus (*Bambusa Shreb.*) – mimořádně boha-

tý, přírodní, rostlinný zdroj křemíku, jednoho z nejdůležitějších stopových prvků. Křemík hraje důležitou roli při tvorbě a fungování struktur kostí, pojivové tkáně a chrupavek. Tento prvek ovlivňuje stav vlasů a nehtů. Podporuje také léčbu zánětů kůže, akné a růžovky (*Rosacea*). Jako účastník syntézy kolagenu urychluje regeneraci pokožky. Křemík z bambusu je nejrychleji absorbovatelný z vyskytujících se přírodních zdrojů. Kromě křemíku jsou mladé bambusové výhonky bohaté na další vzácné složky, jako jsou aminokyseliny (tyrosin, arginin), minerály, sacharidy, bílkoviny, vitamíny, ramnóza nebo flavonoidy.

VÝTAŽEK Z KOŘENE KURKUMOVNÍKU DLOUHÉHO (KURKUMY) – ZDROJ KURKUMINU

Kurkumin obsažený v kurkumě je v současnosti jedna z nejsilnějších a nejslibnějších přírodních látek s prokázaným účinkem v rámci podpory boje proti nádorovým onemocněním. Jeho antioxidantní, detoxikační, protizánětlivé a lipofilní účinky podporují léčbu zánětů při nádorových onemocněních. Pomáhá urychlovat hojení ran a vředů. Spojení výtažku z kurkumy s piperinem z pepře přináší nejlepší výsledky, jelikož podle známých zdrojů taková kombinace zvyšuje vstřebatelnost kurkuminu dokonce tisíckrát.

PIPERIN Z PEPEŘE

Významně zvyšuje míru vstřebatelnosti kurkuminu, selenu, vitamínů skupiny B a betakarotenu, podporuje metabolismus, ovlivňuje zmírňování zánětů a vnímání bolesti, je nápomocný při léčbě onemocnění a také periodálních onemocnění.

ZÁZVOR

Zlepšuje krevní oběh, podporuje trávicí procesy, posiluje imunitní systém, zvyšuje úroveň koncentrace a duševní výkonnost, je bohatý na protizánětlivé látky.